

BLUZKA DAMSKA BIAŁA Z KRÓTKIM RĘKAWEM DO MUNDURU
WYJŚCIOWEGO



Fot. 1. Przód



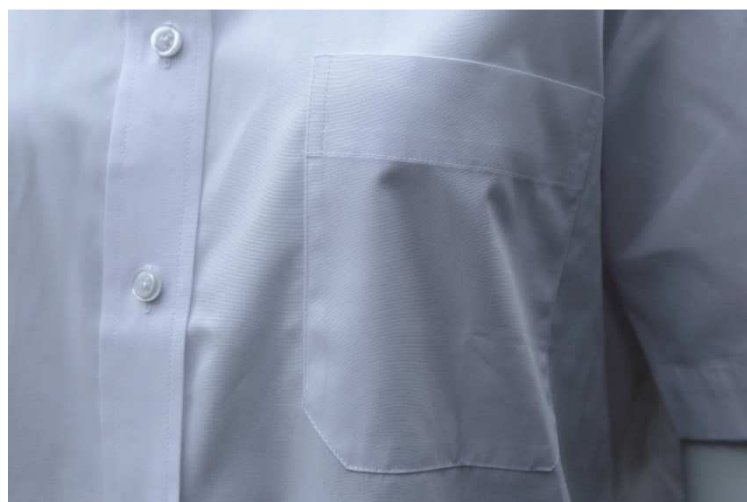
Fot. 2. Tył



Fot. 3. Detale - kołnierzyk



Fot. 4. Detale – wykończenie rękawa



Fot. 5. Detale - kieszeń